



E&V ID W-02XA01

IBIZA

Elegante apartamento en planta baja en Marina Botafoch

SUPERFICIE CONSTRUIDA

aprox. 65 m²

Nº DE DORMITORIOS

1

SUPERFICIE TERRAZA

aprox. 8 m²

PRECIO

600.000 €



Detalles básicos

Superficie construida
aprox. 65 m²

Superficie Terraza
aprox. 8 m²

Nº de dormitorios
1

Precio
600.000 €

Nº de baños
1

Aire acondicionado
Máquina de aire acondicionado, Aire acondicionado Split

Revestimiento del suelo
Baldosas, Alfombras, Marmol

Lavadero
Privado, en interior de vivienda

Última reforma
2024

Nº de plazas de parking
1

Ascensor / Montacargas
✓

Vistas
Vistas al paisaje

Sistema de alarma
✓

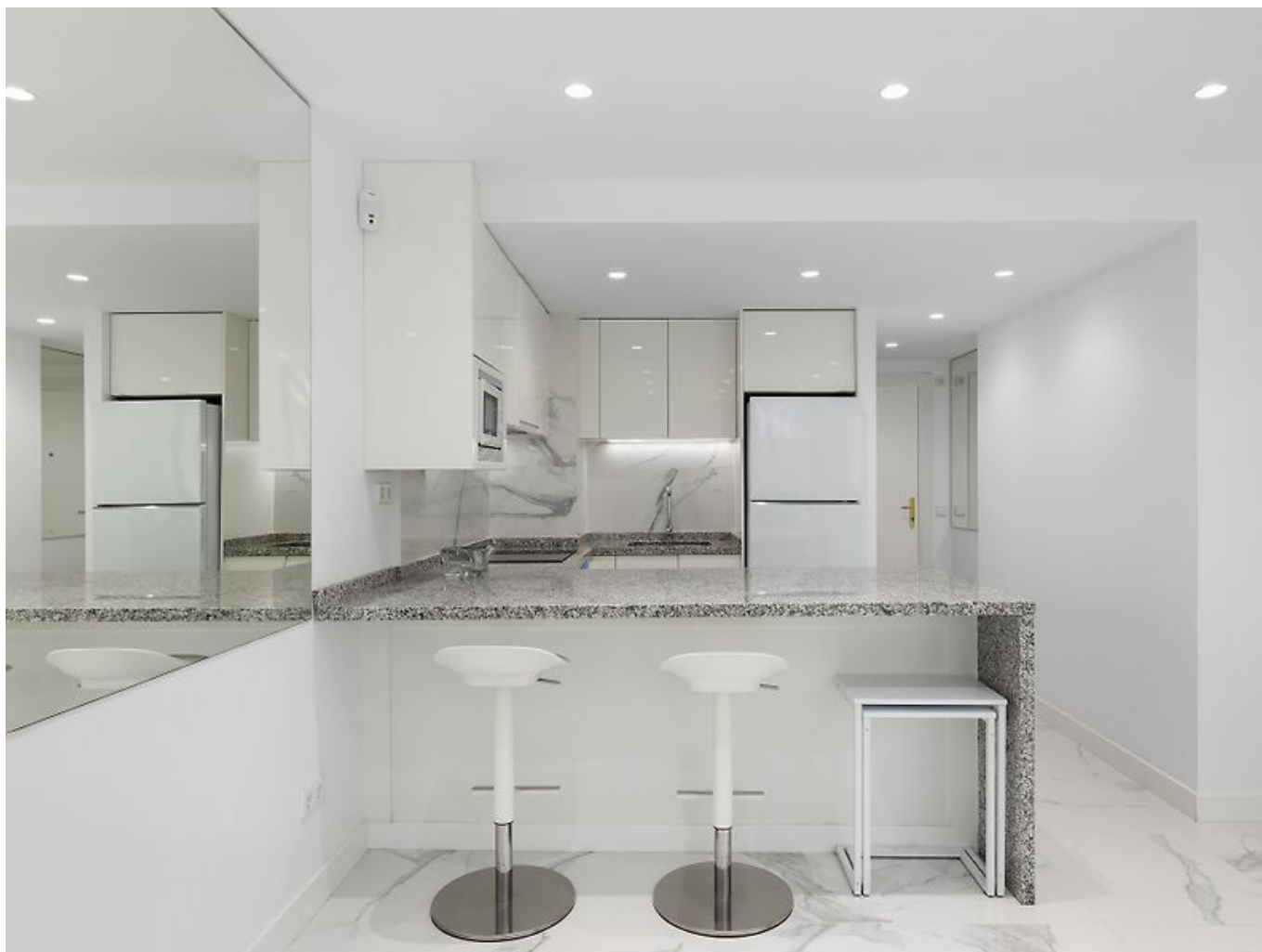
Aseo para invitados
✓

Comisión y condiciones

Disponibilidad a acordar.

Los datos expuestos son ofrecidos por terceros, meramente informativos y se suponen correctos. Nuestra empresa no garantiza su veracidad. La oferta se sujeta a errores, cambios de precio,

omisión y/o retirada del mercado sin aviso previo. Los gastos de transmisión patrimonial, notario y registro corren a cargo del comprador. Siguiendo la normativa española los gastos de comisión corren a cargo del vendedor.



Descripción de la propiedad

Descubra este apartamento en planta baja completamente renovado en el corazón de Marina Botafoch, que ofrece una combinación perfecta de estilo, comodidad y funcionalidad. Inundado de luz natural, sus interiores han sido cuidadosamente diseñados para aprovechar al máximo el espacio y crear un ambiente cálido y acogedor.

El apartamento consta de un dormitorio amplio con baño en suite, además de un baño adicional para invitados. La cocina moderna, totalmente equipada, combina practicidad y elegancia, ideal para un estilo de vida contemporáneo. La propiedad también dispone de

aire acondicionado y de una terraza privada, lo que garantiza confort durante todo el año y la posibilidad de disfrutar de la vida al aire libre.

Situado en un edificio bien cuidado que cuenta con servicio de conserjería, los residentes disfrutan de seguridad y tranquilidad. Se incluye además una plaza de aparcamiento privada, lo que añade un valor extra a esta propiedad.

Este apartamento es la opción perfecta para quienes buscan un hogar luminoso, elegante y altamente funcional en una de las zonas más exclusivas de la ciudad.



Descripción de la ubicación

Marina Botafoch es una de las zonas más prestigiosas de Ibiza, a solo 10 minutos a pie del centro de Ibiza y a 15 minutos en coche del aeropuerto. Conocida por su estilo de vida de lujo, esta área ofrece impresionantes vistas de Dalt Vila y del mar Mediterráneo. Es un centro de boutiques de alta gama, restaurantes gourmet y locales

emblemáticos. La playa de Talamanca está cerca, y la propia Marina es perfecta para los amantes del yate. Aunque es una zona vibrante y llena de energía, sigue estando cerca de lugares más tranquilos de la isla, ofreciendo un estilo de vida dinámico pero accesible.







ESCALA DE LA CALIFICACIÓN ENERGÉTICA

Consumo de energía
kW h / m² año

Emisiones
kg CO₂ / m² año

| | | |
|--------------------------|-------|------|
| A más eficiente | | |
| B | | |
| C | | |
| D | | |
| E | | |
| F | 161,9 | 50,8 |
| G menos eficiente | | |

Notas

De conformidad con lo establecido en la normativa vigente en Protección de Datos de Carácter Personal, le informamos que sus datos han sido incorporados en un fichero bajo la responsabilidad de Engel & Völkers Ibiza S.L., CIF B57138182, domicilio en Avda. Santa Eulalia, 17 bajos, 07800 Ibiza, España, con la finalidad de poder atender los compromisos generados por la relación que mantenemos con usted. Engel & Völkers Ibiza S.L. informa que procederá a tratar los datos de manera lícita, leal, transparente, adecuada, pertinente, limitada, exacta y actualizada. En cualquier momento podrá ejercer los derechos de acceso, rectificación, limitación de tratamiento, supresión, portabilidad y oposición, dirigiendo su petición a la dirección de correo electrónico Ibiza@engelvoelkers.com.

